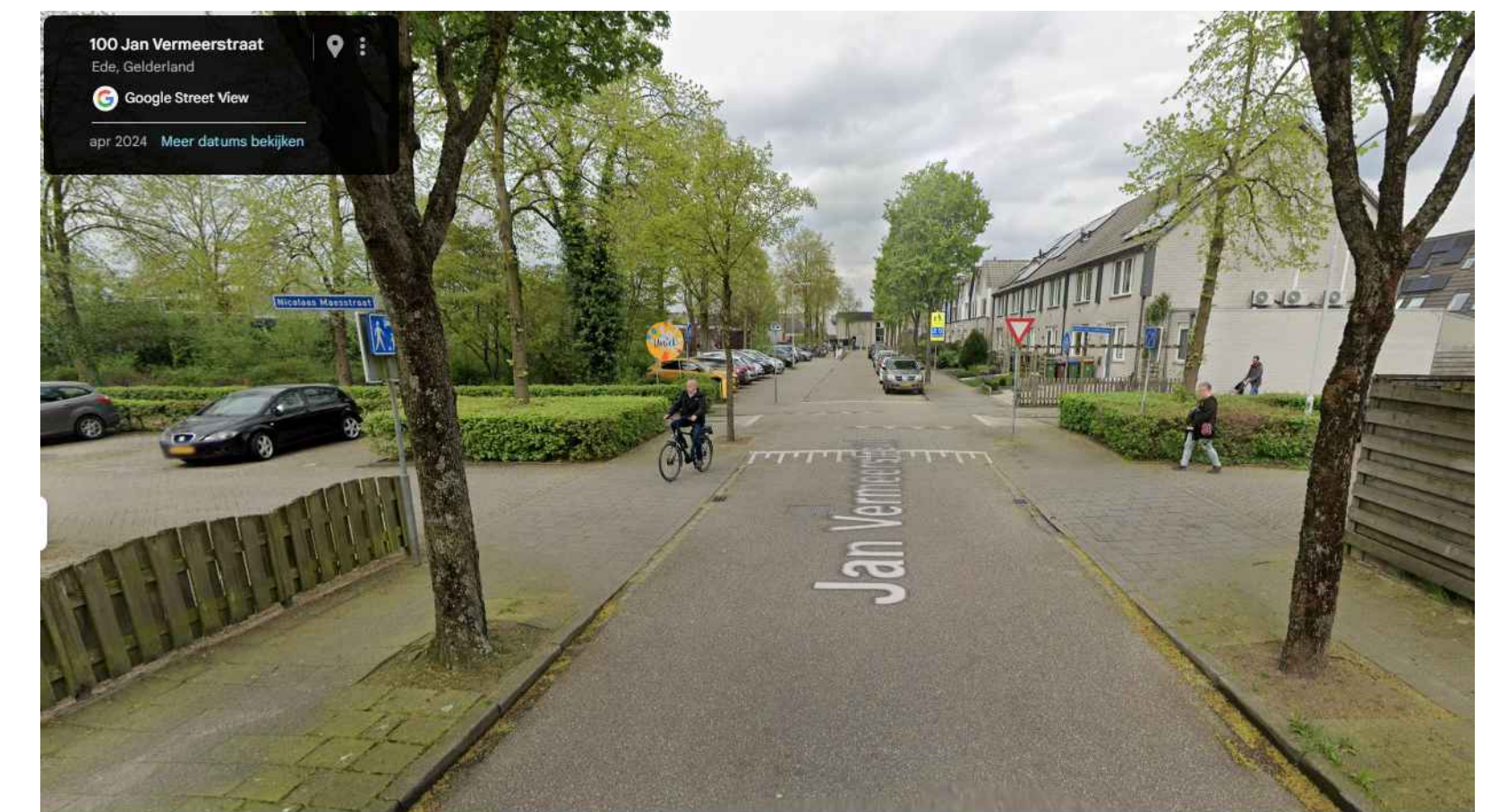
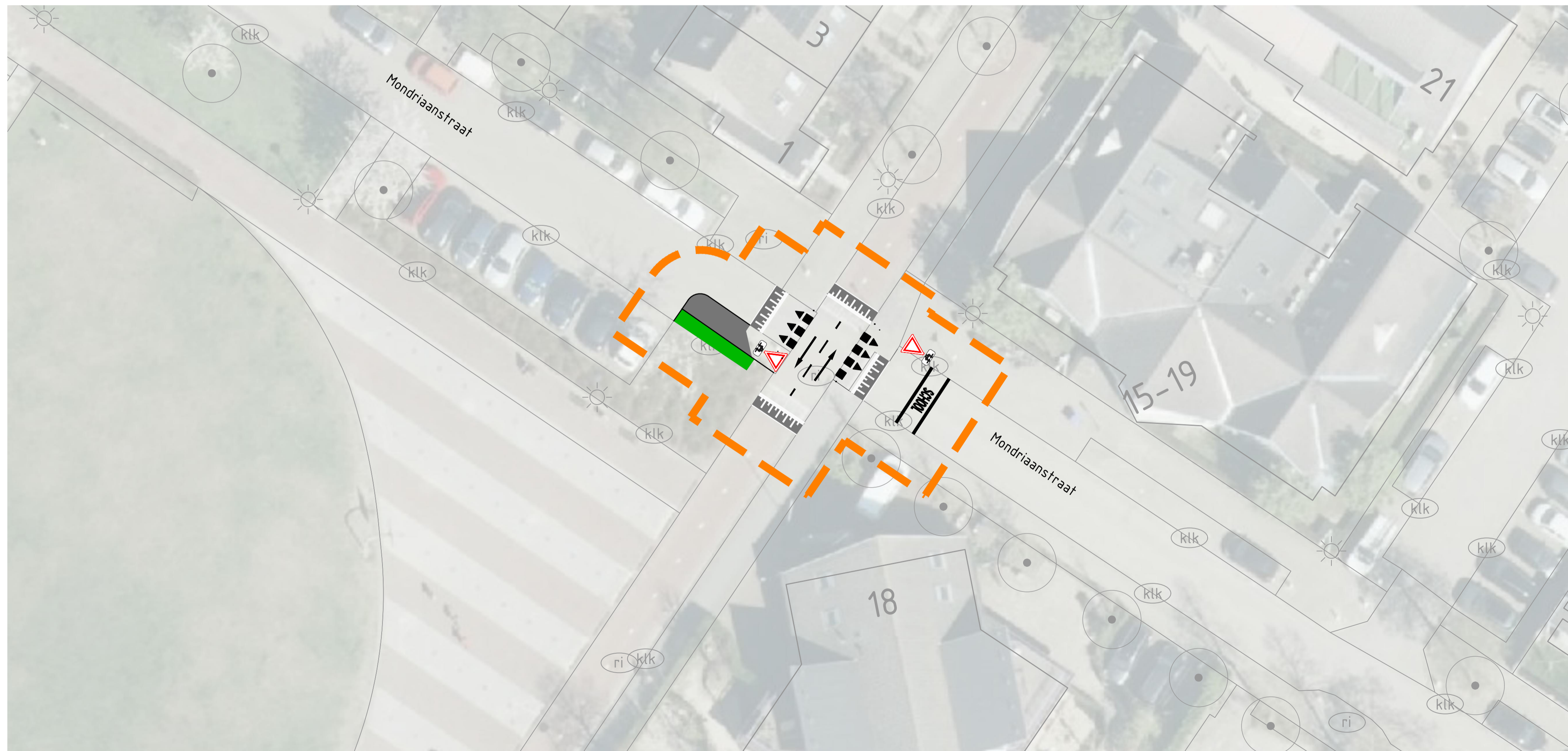


Jan Vermeerstraat
maatregel f.b.v. overstekende voetgangers en zichtbaar maken fietspad
Schaal: 1:200



Bestaande situatie, locatie maatregel
Jan Vermeerstraat
Bron: google maps



Mondriaanstraat
maatregel f.b.v. overstekende voetgangers en zichtbaar maken fietspad
Schaal: 1:200



Bestaande situatie, locatie maatregel
Mondriaanstraat
Bron: google maps

Legenda

- werkgrens
- trottoir
- groenvak
- SCHOOL nieuwe markering schoolzone
- nieuwe markering richting instraten
- haalendende instraten
- blokmkering instraten
- nieuwe markering 1-1-0.1 instraten
- nieuw verkeersbord

15-10-2025	01	wijzigingen a.d.h.v. opmerkingen	EMR	RLG
datum	nr.	wijziging	getek.	gez.

Gemeente EDE				
VEILIGE SCHOOLZONES EDE 5, Jan Vermeerstraat - Mondriaanstraat				
Maatregel verbeteren oversteken fietspad				
projectnr.	0197	datum	30 september 2025	filenaam
tekeningnr.	0197-05	afmeting in mm	841 x 1189	0197-05-SO-02_inr-pln.CAD.dwg
blad	05 van 14	tekenaar	EMR	gecontroleerd
schaal	1:200	projectleider	RLG	behorende bij
SCHETSONTWERP DEFINITIEF				

