

Casco object Wulplaan 9-1



Beknopte omschrijving Wulplaan 9-1 te Ede
Maatschappelijke voorziening
Selectieprocedure (loting)

Opdrachtgever
Gemeente Ede

Datum
1 september 2025

Auteur
Mevr. E. Kok/ de heer R. Terheggen

- Luchtdichtheid eis ($Q_v;10$) = 0,20 dm³/s per m²

Opbouw van het gevraagde werk wordt als volgt uitgevoerd:

Scheidende gevel:

standaard HSB scheidende binnenwand ($R_c = 4.7 \text{ m}^2\text{K/W}$) van Wijkhuis naar KDV (30minuten WBDBO + Ra):

- gipsvezelplaat 12.5mm.
- 2×OSB/3 12mm, verspringend aangebracht
- stijlen 38×235mm; waartussen minerale isolatie (brandklasse B)
- Cembrit windstopper 4.5mm (brandklasse A2)
- gipsvezelplaat 12.5mm

Buitengevel

standaard HSB gevel ($R_c = 4.7 \text{ m}^2\text{K/W}$) van binnen naar buiten:

- gipsvezelplaat 12.5mm.;
- 2×OSB/3 12mm, verspringend aangebracht;
- dampremmende laag;
- stijlen 38×235mm; waartussen minerale isolatie (brandklasse B);
- uitvullaag;
- cementvezelplaat 8mm, windstopper extreme (brandklasse A2);
- wortelwerend doek;
- regelwerk 28mm;
- cementvezelplaat 8mm, carat met HR-coating;
- RVS-draden op afstandhouders incl. beplanting;
- DTS kunststof onderdorpel(s);
- Houten kozijnen en ramen;
- massief houten deur met isolerende veiligheidsbeglazing;

Vloer opbouw

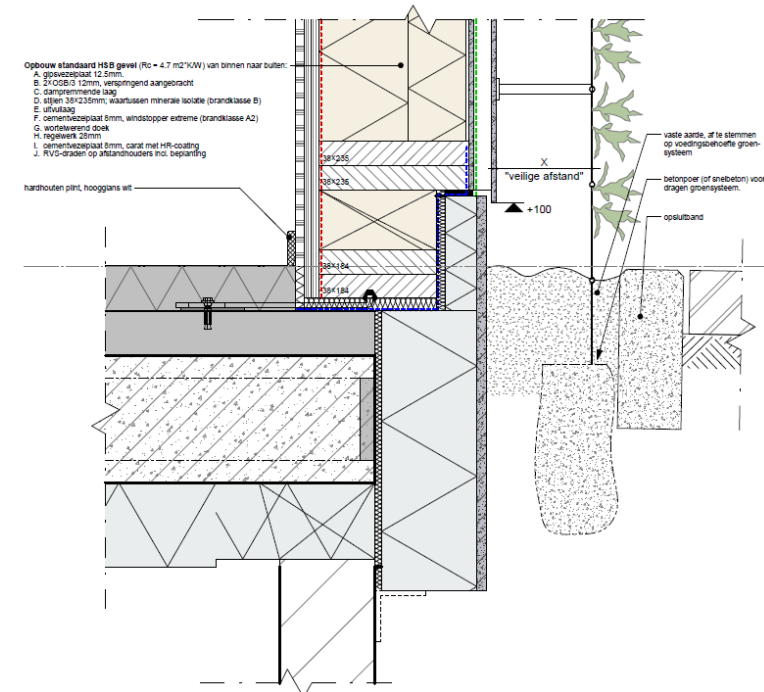
- Eco2Floor: gemalen gegranuleerde hoogovenslak afwerkvloer/druklaag (GGBS) NEN-EN 15167
- isoplaatvloer $R_c = 3.7 \text{ m}^2\text{K/W}$

Dakopbouw

- dakbedekking EPDM
- afschotisolatie PIR ($\lambda = 0,022 \text{ W/(m}\cdot\text{K)}$) >90 - 212mm gemiddelde dikte = 155mm = >6.3 m²K/W
- houten balklaag 70×220

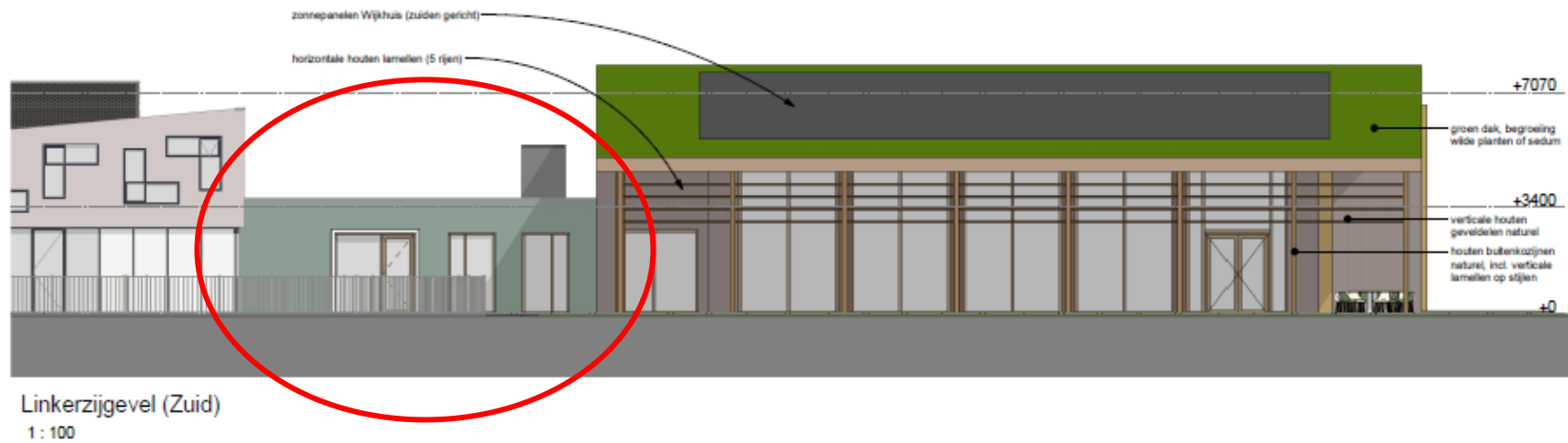
Voor de volledigheid het betreft een volledig Casco object, zodoende zullen o.a. de volgende elementen niet worden uitgevoerd:

NB: afbeelding zijn ter illustratie en indicatief

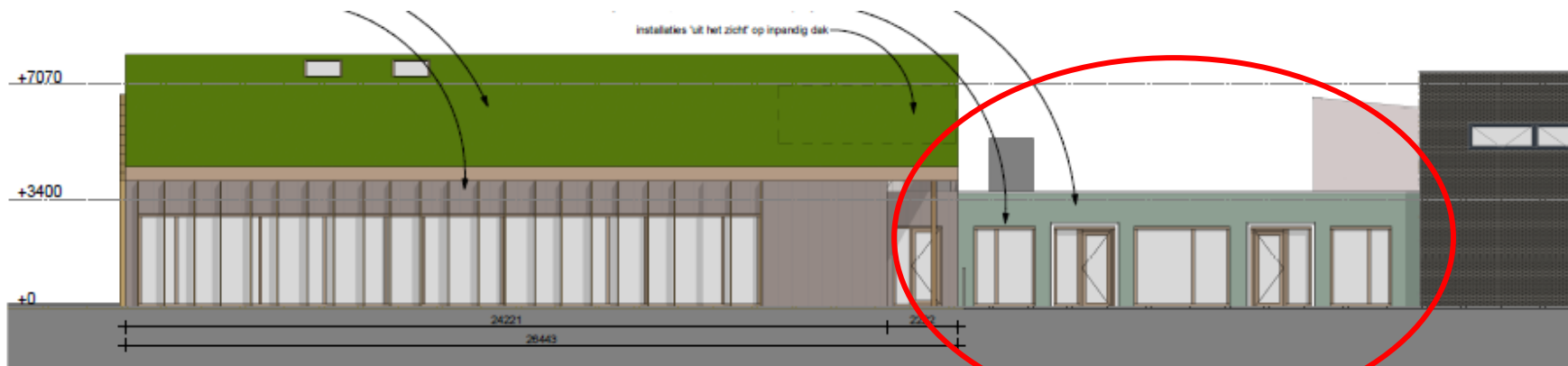


NB: afbeelding zijn ter illustratie en indicatief

- Installaties behalve: Meterkast met seq. wateraansluiting Q3-2,5 = 2,5m³/h, elektra 3x40A en glasvezel voorbereiding,
- Verwarmingsinstallatie (dan wel componenten);
- Luchtbehandelingsinstallatie (dan wel kanalen en/of sparingen);
- Verlichtingsinstallatie, incl. verdeel/ onderdeel units ed.
- Photo Voltaic (PV) installatie
- Waterinstallatie/ sanitaire installatie, zodoende dus ook geen leidingwerk t.b.v. toiletten, wasbakken, keuken ed.
- brand en ontruimingsinstallatie (brandhaspels ed.)
- inbraakinstallatie ed.
- binnen afwerkingen: wanden/ deuren/ vloer-, wand-, plafondafwerking;



NB: afbeelding zijn ter illustratie en indicatief



Rechterzijgevel (Noord)

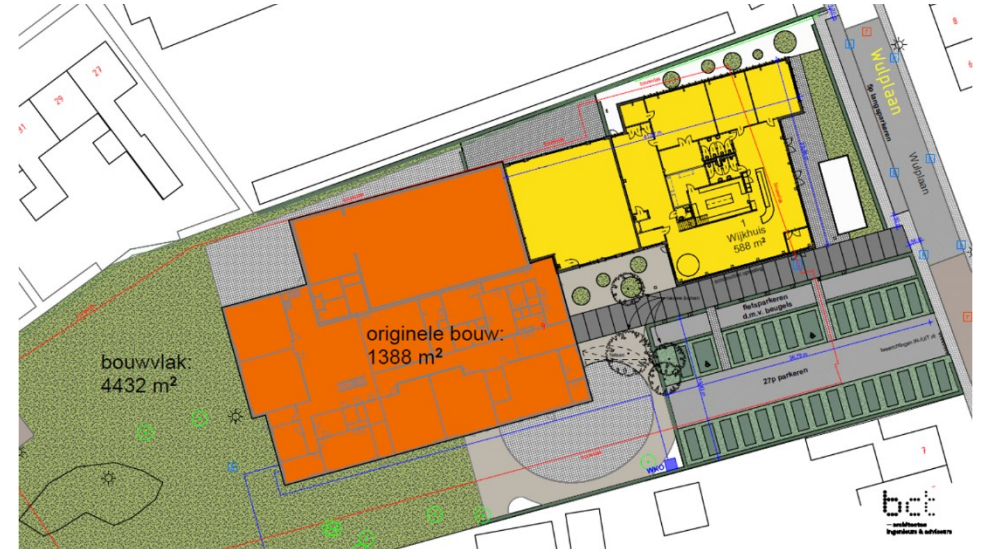
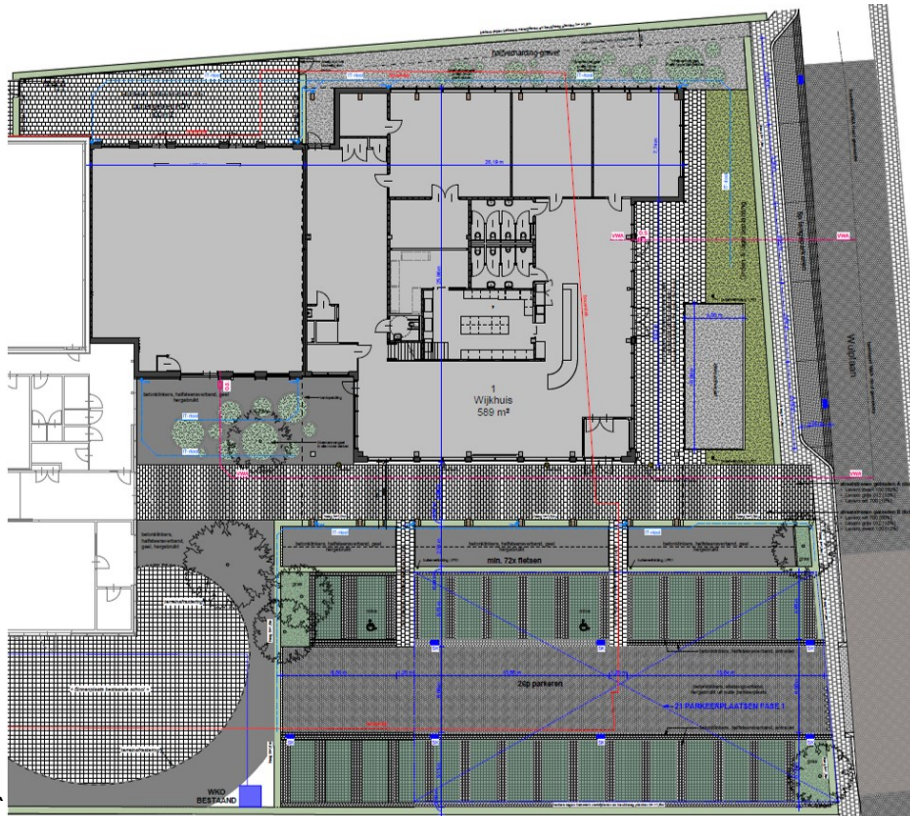
1 : 100



NB: afbeelding zijn ter illustratie en indicatief



NB: afbeelding zijn ter illustratie en indicatief



NB: afbeelding zijn ter illustratie en indicatief