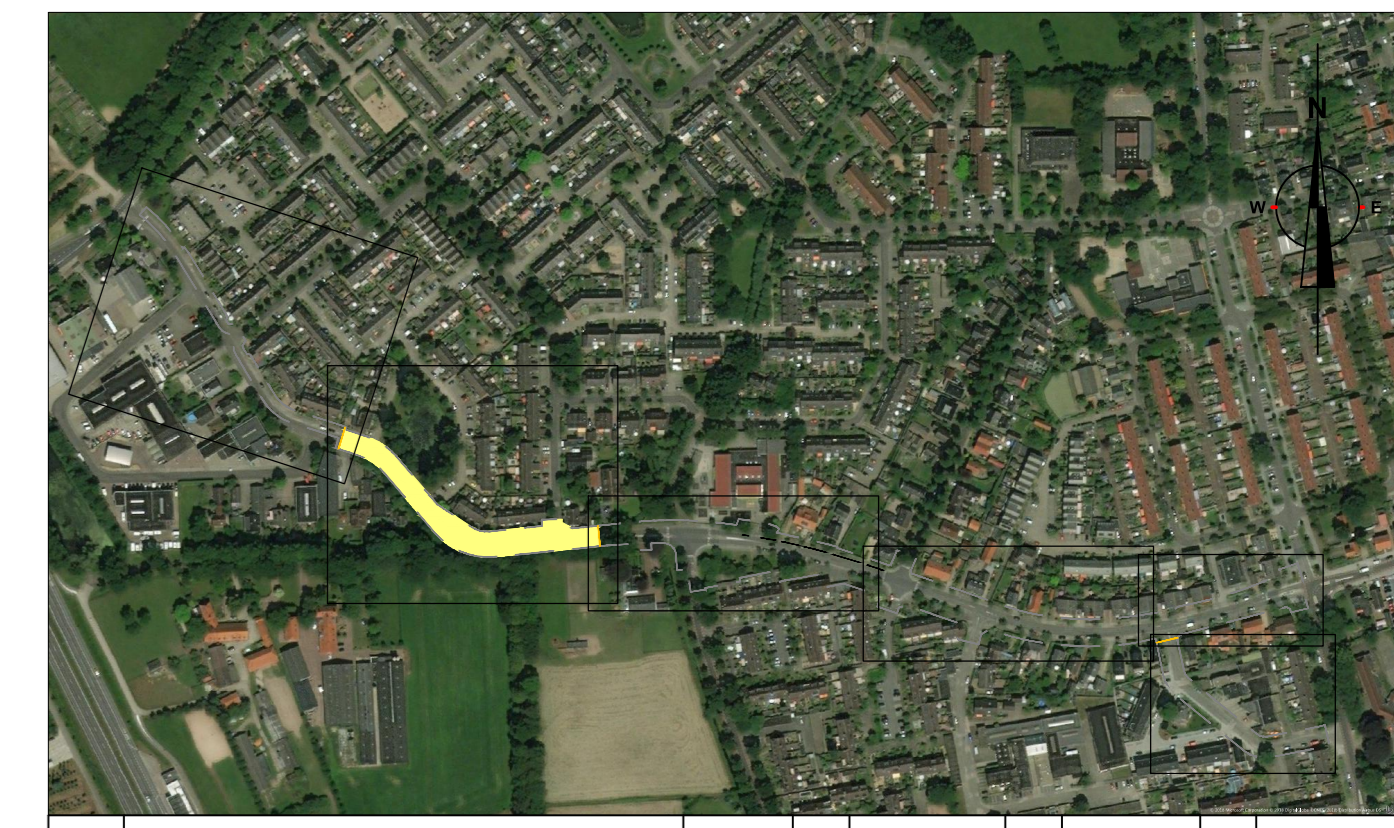


- ### Legenda
- Werkgrens
  - - - - - Scheiding werkperceel
  - Aanbrengen asfalt - fundering, onderlaag, tussenlaag en deklaag - 57 m<sup>2</sup>
  - Aanbrengen asfalt - tussenlaag en deklaag - 2304 m<sup>2</sup>
  - Aanbrengen asfalt - deklaag - 2193 m<sup>2</sup>
  - Aanbrengen asfalt - deklaag (drempel) - 63 m<sup>2</sup>
  - Aanbrengen asfalt - tussenlaag en deklaag (plateau) - 793 m<sup>2</sup>
  - Herstellen trottoirband 130/150x250 mm (grjs)
  - Herstellen ooploopband 50x200 mm (grjs)
  - Herstellen ooploopband 150x250 mm (grjs)
  - Herstellen ooploopband 100x200 mm (grjs)
  - Herstellen ooploopband 60x200 mm (grjs)
  - Aanbrengen trottoirband 130/150x250 mm (geel)
  - Aanbrengen trottoirband 130/150x250 mm (grjs)
  - Aanbrengen ooploopband 50x200 mm (grjs)
  - Aanbrengen ooploopband 150x250 mm (grjs)
  - Aanbrengen ooploopband 100x200 mm (grjs)
  - Aanbrengen ooploopband 60x200 mm (grjs)
  - Materiaalgrens
  - Aanbrengen betonstraatsteen keurmaat - elleboogverband - zwart
  - Aanbrengen tegels 300x300x60 mm - halfsteensverband - grjs
  - Aanbrengen tegels 300x300x45 mm - halfsteensverband - grjs
  - Aanbrengen tegels 300x300x60 mm - lintverband - grjs
  - Aanbrengen tegels 300x150x60 mm - lintverband - grjs
  - Aanbrengen inritconstructie, elementen 300 x 600 mm; tegels 300 x 150 mm.
  - Aanbrengen inritconstructie, elementen 500 x 150 mm
  - Terug aanbrengen verkeersbord
  - Terug aanbrengen paal
  - Terug aanbrengen schamploek
  - Handhaven lichtmasten / te verplaatsen lichtmasten
  - Herstellen straatkolk
  - Herstellen trottoirkolk
  - Handhaven put
  - Aanbrengen straatkolk - type G130 DR
  - Aanbrengen trottoirkolk - type G128 LD
  - Iter plaatsse van ooploopband type TRK 2020I
  - Aanbrengen putrand
  - Instandhouden straatpoten en datakast
  - Aanbrengen gazon
  - Planten heesters: *Lonicera nitida* 'Maigrün'
  - Planten heesters: *Hypericum dummeri* 'Peter Dummer'
  - Te handhaven boom
  - Planten bomen: *Prunus serrulata* 'Kanzan'
  - Planten bomen: *Carpinus betulus* 'Frans Fontaine'
  - Planten bomen: *Tilia cordata* 'Rancho'

- Algemene (specifieke) opmerkingen:
1. Maten in meters tenzij anders vermeld.
  2. Peilmaten in meters t.o.v. N.A.P.
  3. Bestaande situatie gebaseerd op de inmeting dd. 24-05-2017 aangevuld met de BGT dd. 29-10-2018.
  4. Boringen B16 tot en met B21 zijn niet uitgevoerd.
  5. Boringen B22 tot en met B29 zijn vervaardigd in het onderzoek toegevoegd bij bestek 31630A-1.
  6. Opmerkingen t.b.v. riool
  - 6.1. Kolk aansluitingen bestaan uit PVC Ø125 mm
  - 6.2. Kolk aansluiten op bestaande GWA
  - 6.3. Kolk aansluitingen in het werk te bepalen.
  - 6.4. De hoogtes van de op hoogte te stellen putranden zijn in het werk te bepalen



Rev.	Omschrijving	Getekend	Gecontroleerd	Prf.	Goedgekeurd	Datum
1	Projectnummer: 31630A	Getekend: AT	Gecontroleerd: AdL	Prf.:	Goedgekeurd: Prf.	Datum: 1-11-2018
2	Tekeningnummer: 31630A-1	Status: DEFINITIEF	Schaal: 1:200	Formaat: A0	Blad nr.: 3 van 6	

Gemeente Ede  
 Project: Herinrichting Molenstraat  
 Bennekom  
 Deel 2: Molenstraat deklaag frezen

Overzicht 2.1: Heraanbrengen straatwerk. Deklaag frezen. Alles met hergebruik van vrijgekomen materialen.  
 SCHAAAL 1 : 200