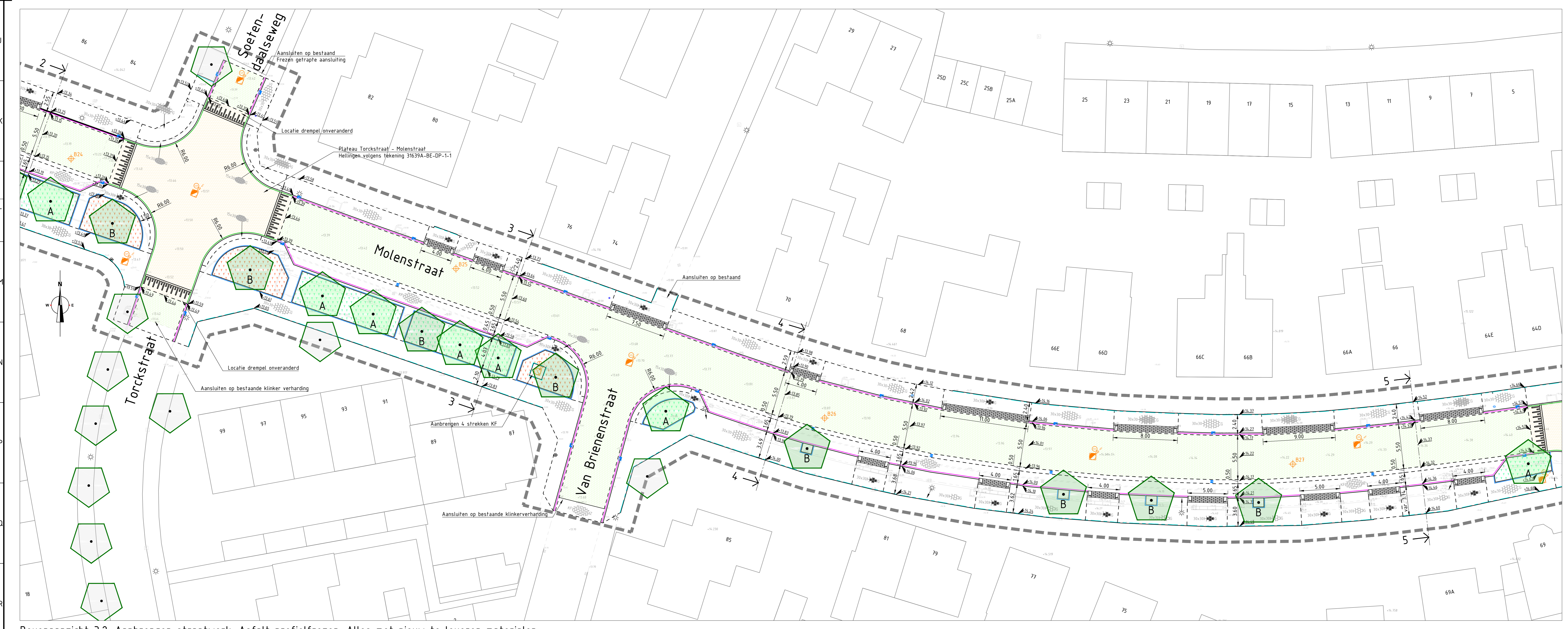
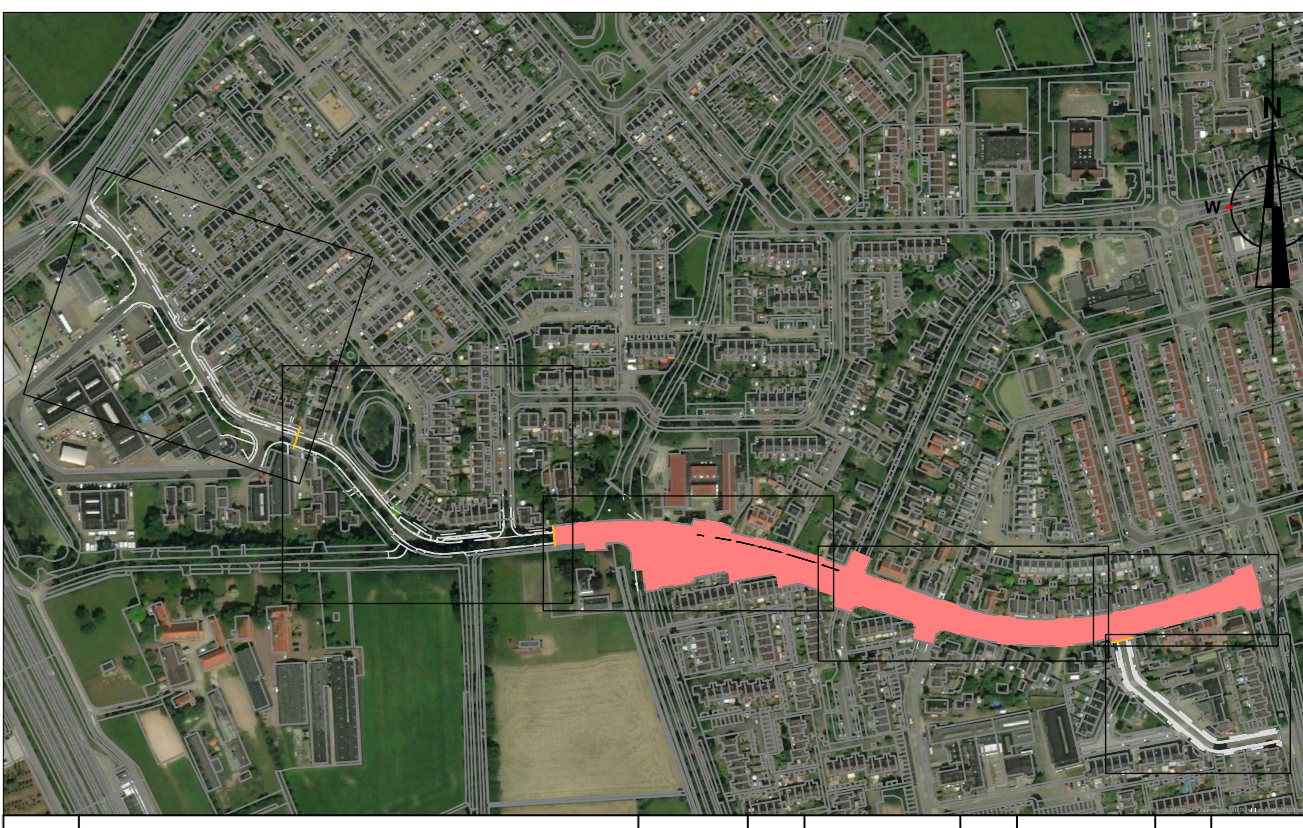


- ### Legenda
- Werkgrens
 - Scheiding werkperceel
 - Aanbrengen asfalt - fundering, onderlaag, tussenlaag en deklaag - 57 m²
 - Aanbrengen asfalt - tussenlaag en deklaag - 2304 m²
 - Aanbrengen asfalt - deklaag - 2193 m²
 - Aanbrengen asfalt - deklaag (drempel) - 63 m²
 - Aanbrengen asfalt - tussenlaag en deklaag (plateau) - 793 m²
 - Herstellen trottoirband 130/150x250 mm (grjs)
 - Herstellen oploopband 50x200 mm (grjs)
 - Herstellen oploopband 100x200 mm (grjs)
 - Herstellen oploopband 60x200 mm (grjs)
 - Aanbrengen trottoirband 130/150x250 mm (geel)
 - Aanbrengen trottoirband 130/150x250 mm (grjs)
 - Aanbrengen oploopband 50x200 mm (grjs)
 - Aanbrengen oploopband 100x200 mm (grjs)
 - Aanbrengen oploopband 150x250 mm (grjs)
 - Aanbrengen oploopband 100x200 mm (grjs)
 - Aanbrengen oploopband 60x200 mm (grjs)
 - Materiaalgrens
 - Aanbrengen betonstraatsteen keurformaat - elleboogverband - zwart
 - Aanbrengen tegels 300x300x60 mm - halfsteensverband - grjs
 - Aanbrengen tegels 300x300x45 mm - halfsteensverband - grjs
 - Aanbrengen tegels 300x300x60 mm - lintverband - grjs
 - Aanbrengen tegels 300x150x60 mm - lintverband - grjs
 - Aanbrengen inritconstructie, elementen 300 x 600 mm; tegels 300 x 150 mm
 - Aanbrengen inritconstructie, elementen 500 x 750 mm
 - Terug aanbrengen verkeersbord
 - Terug aanbrengen paal
 - Terug aanbrengen schamploek
 - Handhaven lichtmasten / te verplaatsen lichtmasten
 - Herstellen straatkolk
 - Herstellen trottoirkolk
 - Handhaven put
 - Aanbrengen straatkolk - type G130 DR
 - Aanbrengen trottoirkolk - type G128 LD
 - Iets plaatsen van oploopband type TRK 2020I
 - Aanbrengen putrand
 - Instandhouden straatpoten en datakast
 - Aanbrengen gazon
 - Planten heesters: Loncera nitida 'Maigrün'
 - Planten heesters: Hypericum dummeri 'Peter Dummer'
 - Te handhaven boom
 - Planten bomen: Prunus serrulata 'Kanzan'
 - Planten bomen: Carpinus betulus 'Frans Fontaine'
 - Planten bomen: Tilia cordata 'Rancho'

Bovenaanzicht 3.1: Aanbrengen straatwerk. Asfalt profielrezen. Alles met nieuw te leveren materialen.
SCHAAAL 1: 200



- Algemene (specifieke) opmerkingen:
1. Maten in meters tenzij anders vermeld.
 2. Peilmaten in meters t.o.v. N.A.P.
 3. Bestaande situatie gebaseerd op de inmeting dd 24-05-2017 aangevuld met de BGT dd 29-10-2018.
 5. Boringen B22 tot en met B29 zijn vervaardigd in het onderzoek toegevoegd bij bestek 31630A-1.
 6. Opmerkingen t.b.v. riool
 - 6.1. Kolk aansluitingen bestaan uit PVC Ø125 mm
 - 6.2. Kolk aansluiting op bestaande GWA
 - 6.3. Kolk aansluitingen in het werk te bepalen.
 - 6.4. De hoogtes van de op hoogte te stellen putranden zijn in het werk te bepalen



Bovenaanzicht 3.2: Aanbrengen straatwerk. Asfalt profielrezen. Alles met nieuw te leveren materialen.
SCHAAAL 1: 200

Rev	Omschrijving	Getekend	Prf	Gecontroleerd	Prf	Goedgekeurd	Prf	Datum
	Projectnummer	31630A						
	Tekeningnummer	31630A-1						
	Status	DEFINITIEF	Schaal	1:200	Formaat	A0	Blad nr.	4 van 6

Gemeente Ede
Herinrichting Molenstraat
Bennekom
 Deel 3: Molenstraat profielrezen