



# Stationsweg

**Informatieavond inrichtingsplan fietsstraat Stationsweg  
onderdeel van het Pico Bello Pad (doorfietsroute Ede-Wageningen)**

**Maandag 12 juni 2023**

# Programma

**19:00 uur – Thijs Brugman, projectleider**

**Centrale presentatie**

- **Welkom**
- **Voortgang Stationsweg: Definitief Ontwerp (concept)**
- **Planning**

**19:30 - 19:30 uur** Gelegenheid om centrale vragen te stellen

**20:00 - 20:15 uur** Korte pauze - informatietafels

**20:15 uur – 21:15 - Gerben Kok, landschapsarchitect & John de Jong, adviseur monumentenzorg en cultuurhistorie**

**Inspiratiesessie voor tuininrichting langs Stationsweg, zoals bomen en hekwerk. Voor huiseigenaren, eigenaren van bedrijfspanden of VVE's.**

**Doorlopend:**

**Informatietafels over vergroenen van uw tuin of bedrijfspand, subsidie regelingen duurzaamheid en energie besparen.**

# Welkom

## Doel van de avond:

- Informeren project Stationsweg
- Inspireren voor aansluitende inrichting op eigen terrein

Op 12 december was de laatste bijeenkomst. Grote opkomst, input meegenomen bij ontwerp.



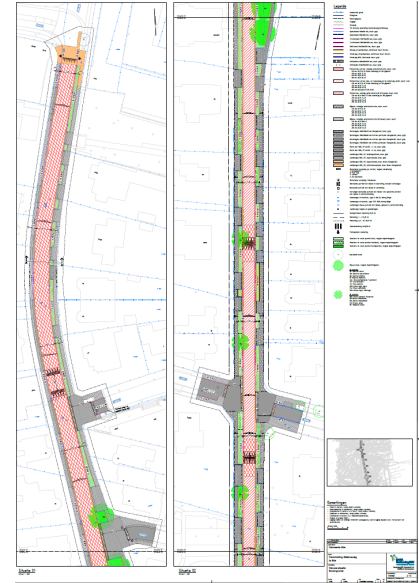
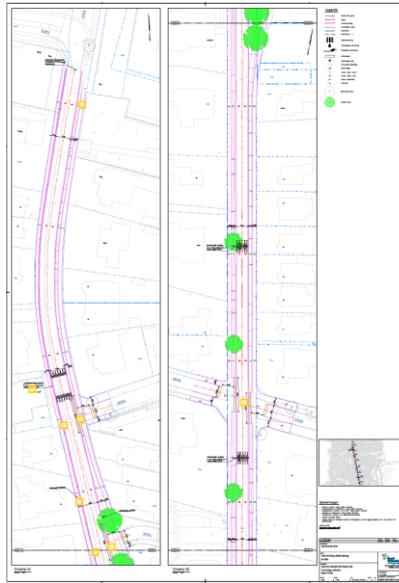
# Afgelopen 6 maanden, wat is er gedaan?

- Inrichtingsplan (groen) is uitgewerkt
- Opmerkingen uitgezocht
- Ondergronds onderzoek
- Aansluiting met Noordplein/Spoorzone scherp krijgen
- Voorlopig Ontwerp getoetst en afgerond
- Definitief Ontwerp (concept) opgesteld
- Mogelijkheden verder vergroenen bekeken



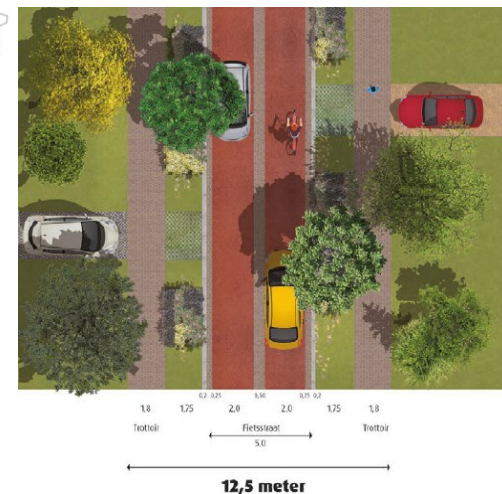
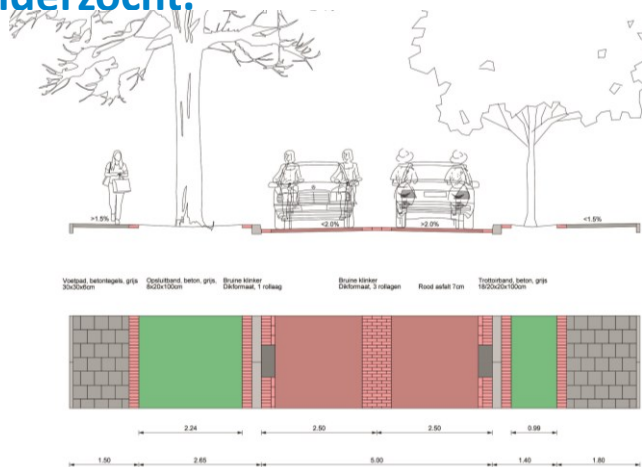
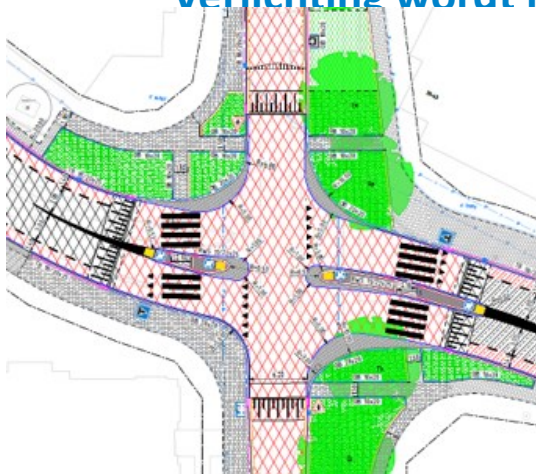


# Definitieve Ontwerpen (concept)



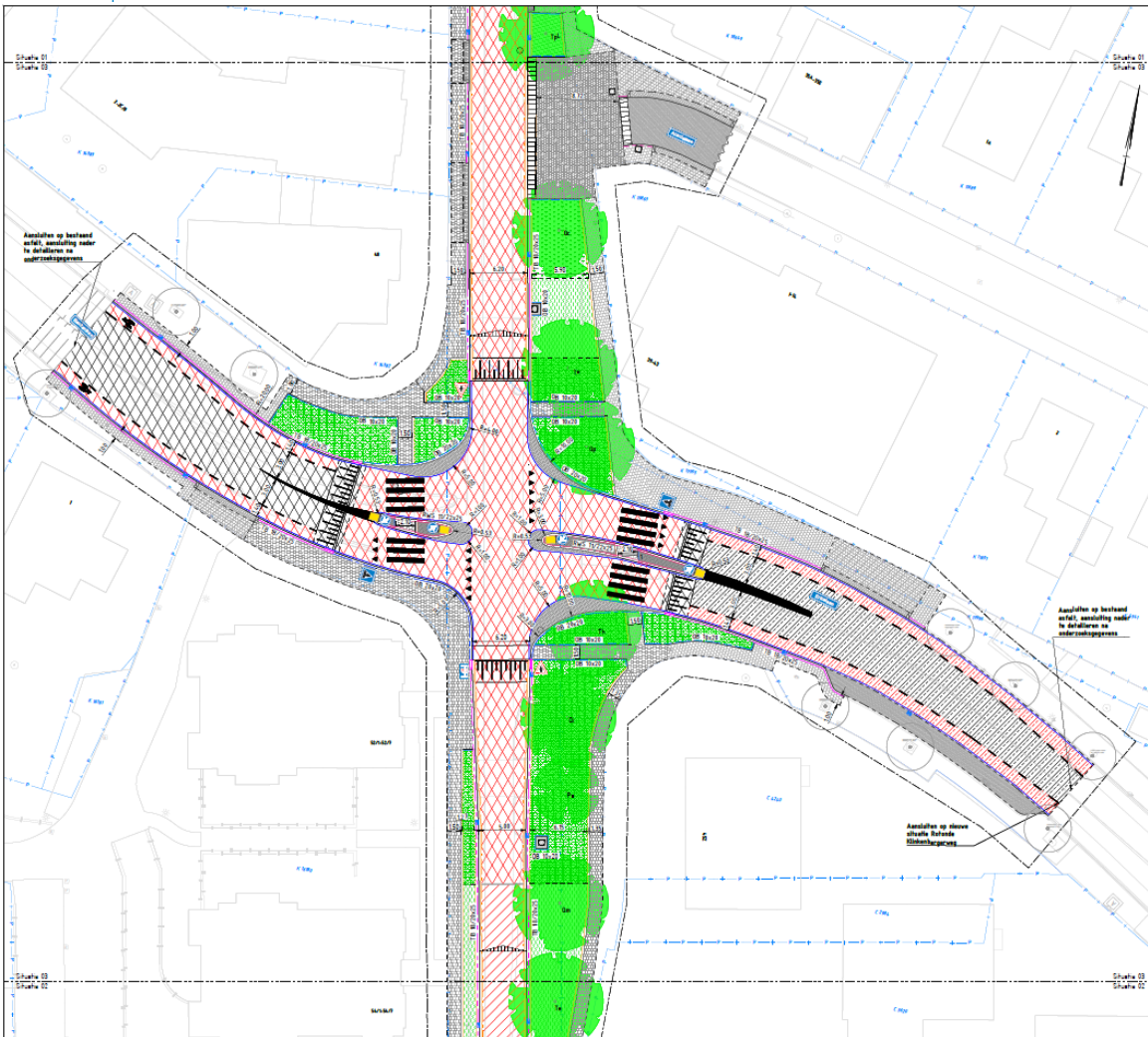
# Belangrijkste ontwikkelingen afgelopen 6 maanden

- Tussen Telefoonweg en Lindelaan wordt het riool ook vervangen.
- Er komt nog maar één verkeersplateau. De andere geplande plateaus vervangen we door minimaal 8 drempels. Drempels remmen de snelheid beter.
- Er komt geen nieuwe bushalte op de Stationsweg.
- De klinkerstrook in het midden van de weg verdwijnt.
- Kruispunt Beukenlaan-Ericalaan wordt iets verhoogd, middeneilanden (oversteek plaatsen) zijn versmald.
- Aansluiting op fietstunnel beter gemaakt.
- Verlichting wordt nu onderzocht.





# Kruispunt Beukenlaan - Ericalaan



- Legenda**
- Kaatsheide gras
  - Plantgras
  - Milieuwegras
  - Beleg
  - Freesrijp
  - VG ontwerp aanpakking Kaatsheidegras/Antwoeg
  - Dakbelaagd 80x200 mm, kleur grjs
  - Dakbelaagd 100x150x200 mm, kleur grjs
  - Trochoband 80x200x200 mm, kleur grjs
  - Trochoband 100x200x200 mm, kleur grjs
  - RIG-baad 100x220x200 mm, kleur grjs
  - Rolleg straatbekleden, lakformeel kleur Noers
  - Straling straatbekleden, lakformeel kleur Noers
  - Straling BSG, lakformeel kleur grjs
  - betonnen 100x250x800 mm, kleur grjs
  - betonnen 80x250x800 mm, kleur grjs
  - Fotoband/straat - volledig asfaltstrookbreedte, kleur rood
    - 20 mm AC10 0/8 innde storting en 25 afgewilt
    - 10 mm AC10 0/8
    - 10 mm AC22 0/8
  - Fotoband/straat - dak en bussteeg en 2x onderleg asfalt, kleur rood
    - 20 mm AC10 0/8 innde storting en 25 afgewilt
    - 10 mm AC10 0/8
    - 10 mm AC22 0/8
  - Fotoband/straat - volledig asfaltstrookbreedte (Ecraband), kleur rood
    - 20 mm AC10 0/8 innde storting en 25 afgewilt
    - 10 mm AC10 0/8
    - 10 mm AC22 0/8
  - Ramen, volledig asfaltstrookbreedte, kleur zwart
    - 20 mm AC10 0/8
    - 10 mm AC10 0/8
    - 10 mm AC22 0/8
  - Ramen, volledig asfaltstrookbreedte (Ecraband), kleur zwart
    - 20 mm AC10 0/8
    - 10 mm AC10 0/8
    - 10 mm AC22 0/8
  - Betondegras 200x200x40 mm (terugbui), kleur grjs
  - Betondegras 200x200x40 mm (inlfier verhoor), terugbui, kleur grjs
  - Betondegras 200x200x40 mm (inlfier opkruiser), terugbui, kleur grjs
  - Betondegras 50x200x40 mm (inlfier verhoor), terugbui, kleur grjs
  - Bahn met SBC, DF, mofaf + 4 cm, kleur grjs
  - Bahn met SBC, DF, mofaf + 0 cm, kleur grjs
  - Aanbragen BSG, KF, afslagsverband, kleur grjs
  - Aanbragen BSG, KF, keizerverband, kleur grjs
  - Aanbragen SBC, DF, halfkeizerverband, kleur zwart (terugbui)
  - Aanbragen SBC, DF, halfkeizerverband, kleur zwart (keizer)
  - Historische verpoging vo trottoir, volgens detailering
    - 1 Schroefspijl
    - 2 Plank
    - 3 Tuilbus
    - 4 De Keizerkeulen
  - Historische verpoging Tuilkeulen
  - Bestaande zuhrnd nel daksel in bestraling, indiefel stralagen
  - Bestaende zuhrnd nel daksel in asfaltverharding
  - Vervangen bestaende zuhrnd nel daksel voor geboude zuhrnd nel daksel in asfaltverharding
  - Aanbragen fotoband, hoxe 2 100 10, Rering Bigel
  - Aanbragen straatkijk, hoxe 175 100, Rering Bigel
  - Aanbragen nieuwe zuhrnd nel daksel, gebouwd in asfaltverharding
  - Aanbragen nopen en geleidingslagen
  - Dorsgrillen metking 10 10 ml
  - Metking 1 - 1 10 10 ml
  - Metking 0,3 - 0,3 10 10 ml
  - Zakmetking 14x10 10 ml
  - Fotoband metking
  - Heesters en vaste plantef laand, volgens beplantingsplan
  - Heesters en vaste plantef laand, volgens beplantingsplan
  - Heesters en vaste plantef kruisplant, volgens beplantingsplan
  - Bestaende boom

- Nieuwe boom, volgens beplantingsplan**
- In grapple**
- 01 Quercus robur
  - 02 Quercus macrocarpa
  - 03 Quercus alifan
  - 04 Quercus ilex
  - 05 Taxus baccata
  - 06 Tilia cordata
  - 07 Prunus avium nigra
  - 08 Prunus avium
  - 09 Prunus avium
  - 10 Prunus avium
  - 11 Prunus avium
  - 12 Prunus avium
  - 13 Prunus avium
  - 14 Prunus avium
  - 15 Prunus avium
  - 16 Prunus avium
  - 17 Prunus avium
  - 18 Prunus avium
  - 19 Prunus avium
  - 20 Prunus avium
  - 21 Prunus avium
  - 22 Prunus avium
  - 23 Prunus avium
  - 24 Prunus avium
  - 25 Prunus avium
  - 26 Prunus avium
  - 27 Prunus avium
  - 28 Prunus avium
  - 29 Prunus avium
  - 30 Prunus avium
  - 31 Prunus avium
  - 32 Prunus avium
  - 33 Prunus avium
  - 34 Prunus avium
  - 35 Prunus avium
  - 36 Prunus avium
  - 37 Prunus avium
  - 38 Prunus avium
  - 39 Prunus avium
  - 40 Prunus avium
- In grapple**
- 01 Prunus avium
  - 02 Prunus avium
  - 03 Prunus avium
  - 04 Prunus avium
  - 05 Prunus avium
  - 06 Prunus avium
  - 07 Prunus avium
  - 08 Prunus avium
  - 09 Prunus avium
  - 10 Prunus avium
  - 11 Prunus avium
  - 12 Prunus avium
  - 13 Prunus avium
  - 14 Prunus avium
  - 15 Prunus avium
  - 16 Prunus avium
  - 17 Prunus avium
  - 18 Prunus avium
  - 19 Prunus avium
  - 20 Prunus avium
  - 21 Prunus avium
  - 22 Prunus avium
  - 23 Prunus avium
  - 24 Prunus avium
  - 25 Prunus avium
  - 26 Prunus avium
  - 27 Prunus avium
  - 28 Prunus avium
  - 29 Prunus avium
  - 30 Prunus avium
  - 31 Prunus avium
  - 32 Prunus avium
  - 33 Prunus avium
  - 34 Prunus avium
  - 35 Prunus avium
  - 36 Prunus avium
  - 37 Prunus avium
  - 38 Prunus avium
  - 39 Prunus avium
  - 40 Prunus avium



**Opmerkingen:**

- Haken in meters, fering anders vamaid.
- Haken in meters in m, fering anders vamaid.
- Haken in meters 1:1 = R.K.F., fering anders vamaid.
- Daken in m, fering anders vamaid.

Schaal 1:200

|    |    |    |    |    |    |    |    |    |    |    |    |    |    |    |    |    |    |    |    |    |    |    |    |    |    |    |    |    |    |    |    |    |    |    |    |    |    |    |    |    |    |    |    |    |    |    |    |    |    |    |    |    |    |    |    |    |    |    |    |    |    |    |    |    |    |    |    |    |    |    |    |    |    |    |    |    |    |    |    |    |    |    |    |    |    |    |    |    |     |
|----|----|----|----|----|----|----|----|----|----|----|----|----|----|----|----|----|----|----|----|----|----|----|----|----|----|----|----|----|----|----|----|----|----|----|----|----|----|----|----|----|----|----|----|----|----|----|----|----|----|----|----|----|----|----|----|----|----|----|----|----|----|----|----|----|----|----|----|----|----|----|----|----|----|----|----|----|----|----|----|----|----|----|----|----|----|----|----|----|-----|
| 11 | 12 | 13 | 14 | 15 | 16 | 17 | 18 | 19 | 20 | 21 | 22 | 23 | 24 | 25 | 26 | 27 | 28 | 29 | 30 | 31 | 32 | 33 | 34 | 35 | 36 | 37 | 38 | 39 | 40 | 41 | 42 | 43 | 44 | 45 | 46 | 47 | 48 | 49 | 50 | 51 | 52 | 53 | 54 | 55 | 56 | 57 | 58 | 59 | 60 | 61 | 62 | 63 | 64 | 65 | 66 | 67 | 68 | 69 | 70 | 71 | 72 | 73 | 74 | 75 | 76 | 77 | 78 | 79 | 80 | 81 | 82 | 83 | 84 | 85 | 86 | 87 | 88 | 89 | 90 | 91 | 92 | 93 | 94 | 95 | 96 | 97 | 98 | 99 | 100 |
|----|----|----|----|----|----|----|----|----|----|----|----|----|----|----|----|----|----|----|----|----|----|----|----|----|----|----|----|----|----|----|----|----|----|----|----|----|----|----|----|----|----|----|----|----|----|----|----|----|----|----|----|----|----|----|----|----|----|----|----|----|----|----|----|----|----|----|----|----|----|----|----|----|----|----|----|----|----|----|----|----|----|----|----|----|----|----|----|----|-----|

**Gemeente Ede**

**Herinrichting Stationsweg te Ede**

**Herinrichting Stationsweg te Ede**

**Nieuwre situatie Bovengronds**

**Royal HeringtonDHW**  
Herinrichting Stationsweg te Ede

**Concept**

**1.0**

**1:200**

**Definitief ontwerp**

**2**

**5**









# Planning Stationsweg

- **Juni 2023 – Definitief Ontwerp gereed**
- **Najaar - Bestek gereed, start aanbesteding Stationsweg**
- **Maart 2024 - verwachte start werkzaamheden**
- **Zomer 2024 - Fietsstraat Stationsweg gereed (tot Ariënsweg)**

## Overige data omgeving

- **19 juni 2023 - Parklaan noordelijk deel geopend**
- **19 juni 2023 - start aanleg bushaltes + rotonde Ericalaan/Klinkenbergerweg**
- **Najaar 2023 - overige maatregelen Klinkenbergerweg (fase 2)**
- **Juli 2024 - Fietstunnel onder spoor schuiven**
- **Najaar 2024 – Fietstunnel geopend**
- **Maart 2024 - Sluiting busplein Noordzijde, verschuiven busroutes naar Klinkenbergerweg**



# Inrichtingsplan / meedenksessie

- De Stationsweg dankt zijn groene karakter vooral aan monumentale grote bomen in de voortuinen;
- De gemeente wil graag meer groen in de Stationsweg. De weg ligt alleen vol met kabels en leidingen, waardoor er in de openbare ruimte weinig echt grote bomen kunnen komen;
- Ziet u kans voor de aanplant van nieuwe bomen op uw terrein, zodat de Stationsweg ook in de toekomst een groene monumentale weg blijft?
- Gemeente kan plant + aanleg bomen en groen bekostigen langs de Stationsweg
- Meer info bij de inspiratiesessie voor bewoners, bedrijven, VvE-vertegenwoordigers



# Informatietafel Duurzaamheid – vergroenen - klimaat

**Subsidie regenwater afkoppelen**

[www.ede-natuurlijk.nl/thuis/regenwater-afkoppelen-daken](http://www.ede-natuurlijk.nl/thuis/regenwater-afkoppelen-daken)

**Subsidie klimaatbestendige bedrijven**

**Adviesgesprek: [tom.kessler@ede.nl](mailto:tom.kessler@ede.nl)**

**Regelingen energie besparen voor bewoners**

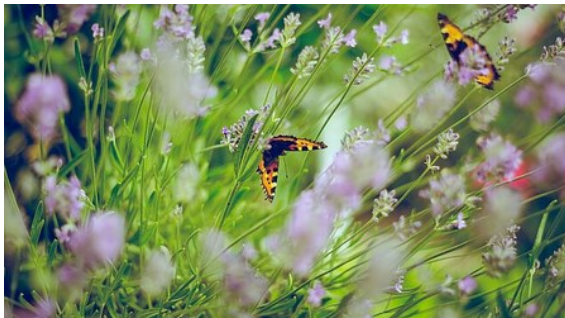
[www.ede-natuurlijk.nl/energiebesparen](http://www.ede-natuurlijk.nl/energiebesparen)

**Regelingen Energie besparen voor bedrijven**

[www.ondernemen.ede.nl/duurzaam](http://www.ondernemen.ede.nl/duurzaam)

**Steenbreek - vergroenen**

<https://www.ede-natuurlijk.nl/groenetuin>



# Plenaire vragen?

Tussen 19:30-20:00 uur is er de gelegenheid om vragen te stellen.

Er liggen ook reactieformulieren bij de entree

**Pauze**



# Inspiratiesessie voor tuinrichting langs Stationsweg, zoals bomen en hekwerk

Binnen het project is er geld beschikbaar om groen op uw eigen terrein te planten, als dit bijdraagt aan het groene beeld van de Stationsweg.

Denk hierbij vooral aan bomen, maar ook laag groen in de strook tuin langs de weg.

Dit is om het monumentale groene karakter van de Stationsweg ook in de toekomst te behouden.

## Straatnamen

verwijzing naar boomsoorten

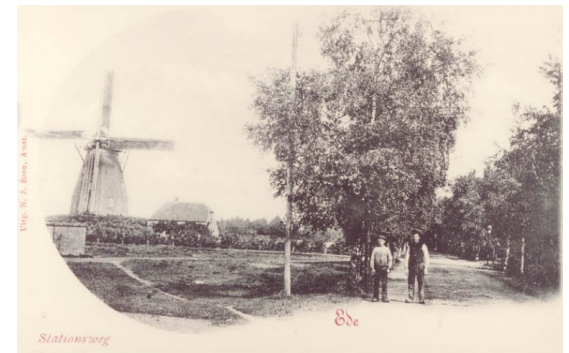
## Sferen groen

- I. Stuifzandgebied Keetmolen e.o.
- II. Plan Tulp
- III. Villabuurtje Lindelaan-Acaciaaan



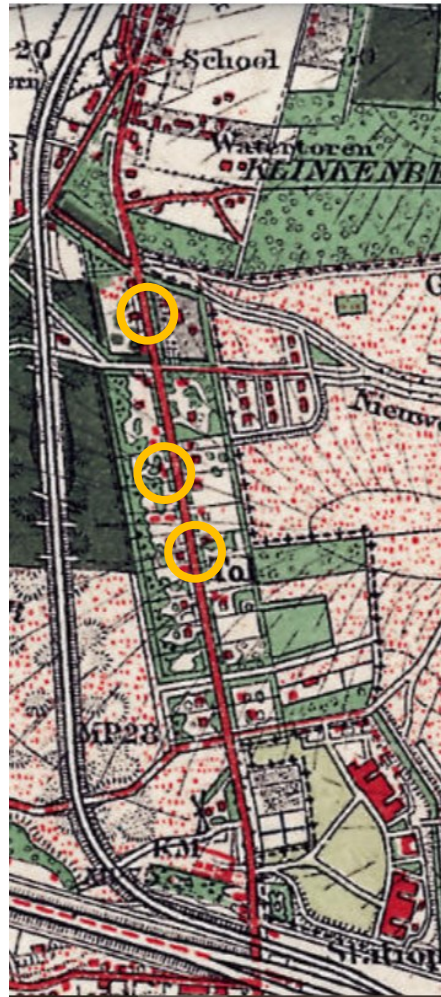
## Stuifzandgebied Keetmolen e.o.

Tijdsbeeld 1886-1927



# Plan Tulp

Tijdsbeeld 1886-1927



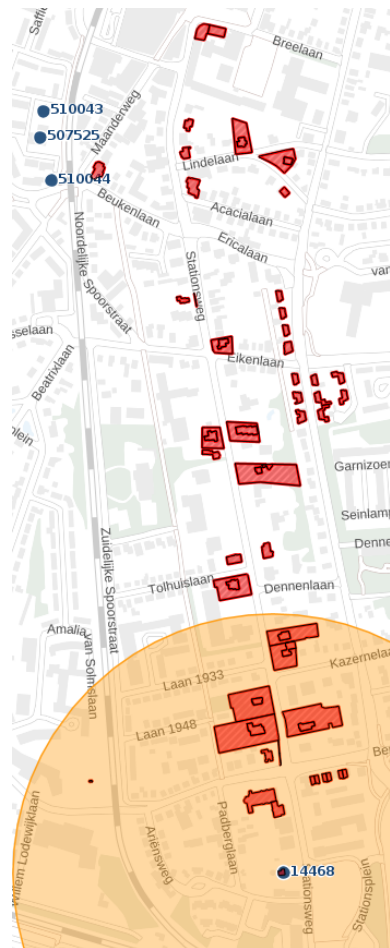


## Villabuurtje Lindelaan-Acaciaaan

Tijdsbeeld 1886-1927



## Monumenten en molenbiotoop

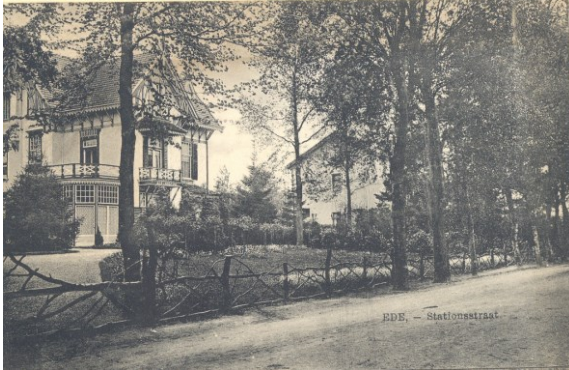


## Hekken en tuinaanleg





## Erfafscheidingen en tuinaanleg





# Groen karakter Stationsweg

## Essentie:

- **Geen groen of bomen binnen het wegprofiel;**
- **Grote en monumentale bomen in de voortuinen van de villa's.**

## Deelgebied Noord (Telefoonweg-Ericalaan)

### Boomsoorten:

- Kleinbladige linde of Winterlinde (*Tilia cordata*)
- Zomerlinde (*Tilia platyphyllos*)
- Robinia (*Robinia pseudoacacia*)
- Noorse esdoorn (*Acer platanoides*)
- Rode esdoorn (*Acer rubrum*)



## Deelgebied Midden (Ericalaan-Berkenlaan)

### Boomsoorten:

- Gewone beuk (*Fagus sylvatica*)
- Bruine beuk (*Fagus sylvatica* 'Atropunicea')
- Zomereik (*Quercus robur*)
- Wintereik (*Quercus petraea*)





## Deelgebied Zuid (Berkenlaan-Ariënsweg)

### Boomsoorten:

- Ruwe berk (*Betula pendula*)
- Vliegden (*Pinus sylvestris*)





# Contact / aanmelden voor groenverzoek

Voor meer informatie of aanmelden:

[john.de.jong@ede.nl](mailto:john.de.jong@ede.nl) en [gerben.kok@ede.nl](mailto:gerben.kok@ede.nl)

**Deadline aanmeldingen:**

**Voor 1 augustus 2023**

**O.v.v. adres, eventuele wensen (nav presentatie) en contactgegevens**