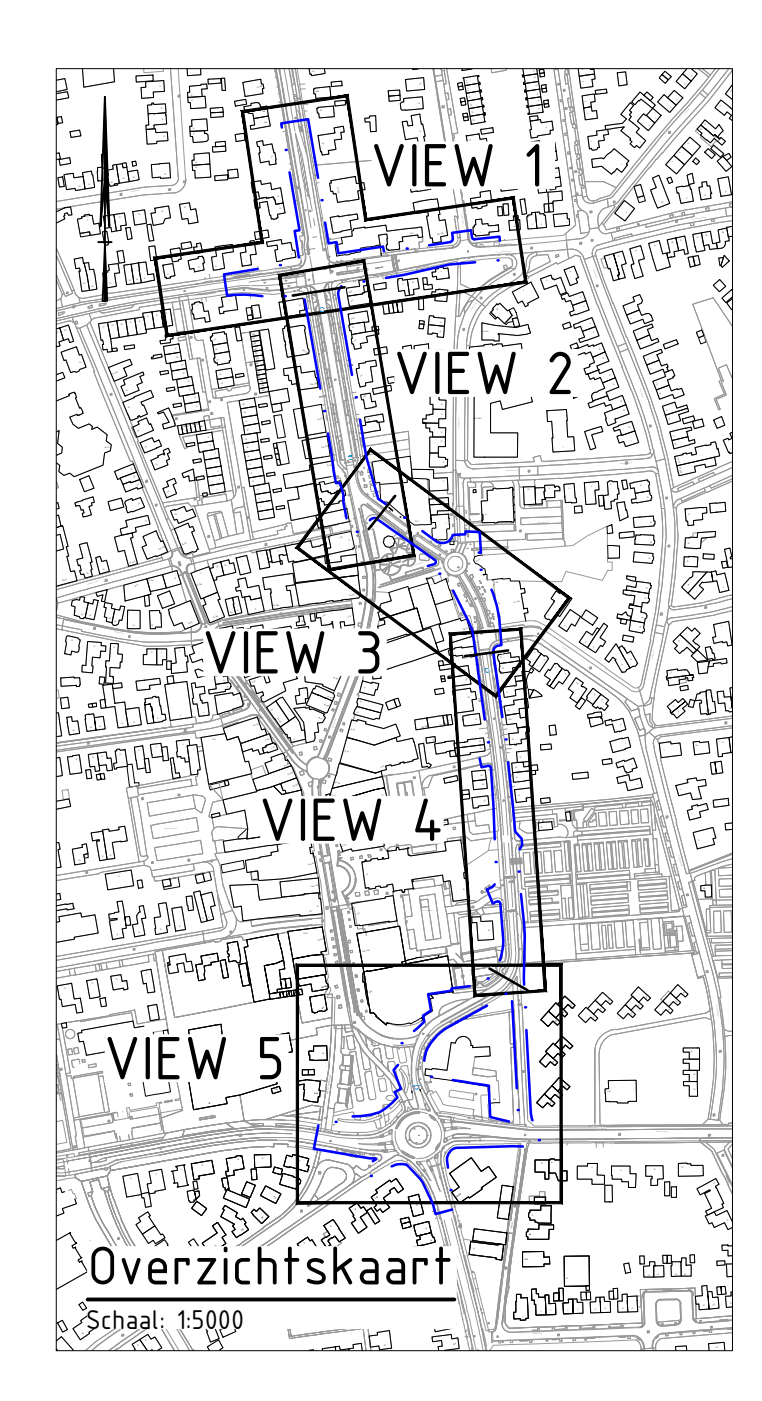
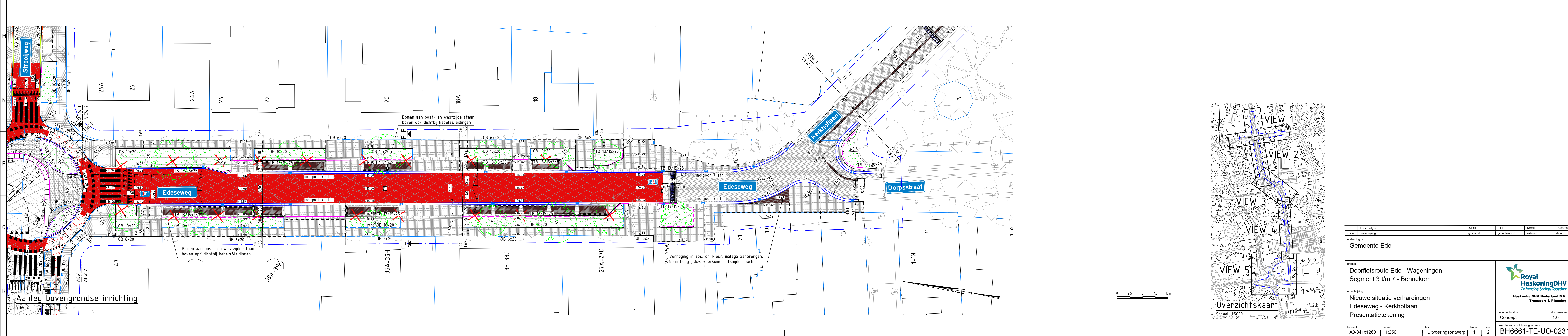
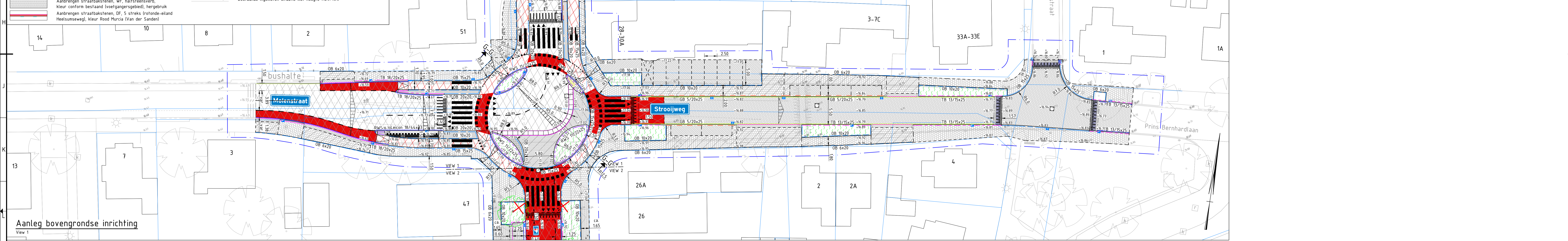


LEGENDA

Nieuwe situatie

Projectgrens
Kadastrale grens
Materiaalgrens
Trappeswis frezen, 0,5 m
Zagen asfaltverharding
Kantverharding
Aanbrengen opsluitband 60x200 mm
Aanbrengen opsluitband 100x200 mm
Aanbrengen opsluitband 200x200 mm
Aanbrengen trottoirband 130/70x200 mm
Aanbrengen trottoirband 180/70x200 mm
Aanbrengen RWS-band 110/220x250 mm
Aanbrengen geleideband 50/200x250 mm
Aanbrengen susperrandband 180/440x330 mm
Aanbrengen molgoot straatbakstenen, 7-streks WF
Aanbrengen molgoot, betonstraatstenen, 3, 4 of 5-streks KF
Aanbrengen goottegel, 150x300x60 mm (rijbaan asfalt)
Aanbrengen 2-streks goot, DF (rijbaan BSS)
Aanbrengen stalen ring 60cm hoog, 20cm zicht trottoir eiland Heiusumseweg, kleur RA02, 02bergras, lev. Wolbrink
Aanbrengen corten-staal rand (conform bestaand)
Aanbrengen asfaltverharding (volledig pakket)
- 30 mm AC11 DL-B (fietsstrook rood)
- 50 mm AC9 bind TL-B
- 60 mm AC22 DL-B
- 80 mm AC22 DL-B
Aanbrengen asfaltverharding (fietspad)
- 30 mm AC11 DL-B, rood (zwarte bitumen, 3% pigment)
- 80 mm AC22 DL-B
Aanbrengen asfaltverharding (2-laags)
- 30 mm AC11 DL-B
- 50 mm AC9 bind TL-B
Aanbrengen betontegels, 300x300x45 mm, halfsteensverband, kleur grijs
Aanbrengen betontegels, 300x300x45 mm (hergebruik kerkhoflaan, halfsteensverband, kleur grijs)
Aanbrengen betontegels, 300x300x60 mm, halfsteensverband, kleur grijs (lenti particulier)
Aanbrengen betontegels, 300x300x60 mm, halfsteensverband, kleur rood (fietspad Heiusumseweg)
Aanbrengen betonstraatstenen, dubbelklinkers halfsteensverband, kleur rood (fietspad doorsteek)
Aanbrengen betonstraatstenen, dubbelklinkers halfsteensverband, kleur grijs (lenti gstraat)
Aanbrengen betonstraatstenen, KF, keperverband, kleur grijs
Aanbrengen betonstraatstenen, KF, keperverband, kleur rood (fietspad Tiendweg)
Aanbrengen betonstraatstenen, KF, elleboogverband, kleur geel/rood
Aanbrengen betonstraatstenen, KF, elleboogverband, kleur grijs
Aanbrengen betonstraatstenen, DF, halfsteensverband, kleur grijs
Aanbrengen betonstraatstenen, KF, elleboogverband, kleur antraciet
Aanbrengen straatbakstenen, DF, strooverband, 4 strakken/7 strekken (Schoonstraat) kleur malaga (zwart)
Aanbrengen betonverharding in crepegrint, DF, halfsteensverband motif (verkeersdruipels), 3% pigment kleur geel
Aanbrengen betonverharding in crepegrint, Cobblestone motif, kleur donkergrijs (overrijbare okel randaal)
Aanbrengen parkeervak in centrumgebied, straatbakstenen, DF, conform detail, zie tekening BH6661-TE-UO-8231
Aanbrengen straatbakstenen, DF, keperverband, kleur conform bestaand (rijbaan), hergebruik
Aanbrengen straatbakstenen, WF, halfsteensverb, kleur conform bestaand (voetgangersgebied), hergebruik
Aanbrengen straatbakstenen, DF, 5 streks trottoir-eiland Heiusumseweg, kleur Rood Murcia (van der Sanden)

Aanbrengen grindkoffer (kernterrein), afm. (buhl) 0,70 x 0,75m, werelddek met grot riviergrind en drain
Aanbrengen teelaarde RA0, en mzaaien gazon Masterline Reintemaster 4 lenti, Printra
Aanbrengen teelaarde t.p.v. plantklaar maken bepantingvak, soorten conform groenplantekening BH6661-TE-UO-5231-5261_groen
Aanbrengen teelaarde t.p.v. plantklaar maken haagvak
Markering doorgetrokken, breedte 0,10m thermoplast
Markering 1-1, breedte 0,10m thermoplast
Markering kanalisatie, breedte 0,10m thermoplast
Markering haaiantand 0,5-0,5, breedte 0,10m thermoplast
Markering blok 0,5-0,5, breedte 0,10m thermoplast
Markering haaiantand 0,3-0,3, breedte 0,10m thermoplast
Markering 0,3-2,7, breedte 0,10m thermoplast
Markering, dubbelklinker, kleur wit
Markering zebrapad 0,5-0,5, lengte 4 m
Markering fietssymbool
Aanbrengen rotonde-element, rotondeplaat 220 ribbenaal
Aanbrengen inritband 900x240x500 mm in beton, kleur grijs
Aanbrengen inritband 900x250x500 mm, Re1,0 m inwendig, in beton, kleur grijs
Aanbrengen inritband 900x250x2000 mm, Re1,0 m inwendig, in beton, kleur grijs
Aanbrengen inritband 900x250x1000 mm, recht en bochtstuk (polyonaal) Re5,0 m inwendig in beton, kleur grijs
Aanbrengen inritconstructie
- inritband 650x200x300 mm, in beton, kleur grijs (b) trottoirb, 13/151
- inritband 650x200x300 mm, in beton, kleur grijs (in trottoirb, 18/20)
- betontegels 750x300x60 mm, kleur grijs
Aanbrengen haaiantandtegels in bestrating, 500x500 mm
Aanbrengen putrand ind. puurdek in bestrating, berm, Type N 3520 NB-R "Centerblock", h=240 mm, dekset met ontluchtingsgaten
Aanbrengen putrand ind. puurdek in asfalt middels O-Liq systeem, Type N 3525 NB-R "Centerblock"
Aanbrengen PIV doorspuitput in groenvak, Ø315mm
Aanbrengen trottoirkolk, Type G 126 LD, leverancier: Nering & Bogel
Aanbrengen trottoir/RWS-kolk, Type G 153 DD, leverancier: Nering & Bogel
Aanbrengen Leiton susperrand-kolk, leverancier: Leiton
Aanbrengen straatkolk, Type G 130 DR, leverancier: Nering & Bogel
Bestaande straatkolk (handhaven)
Plaatsen houten paal wit (hergebruik)
Aanbrengen gaashekwerk (hergebruik staanders en liggers)
Bestaande boom (uit BGT)
Verwijderen boom (compenseren)
Nieuwe boom (aanplant door derden), type n.t.b.
Bestaande ingeneten situatie met hoogte t.o.v. NAP



1.0	Evena skyline	AUR	EE	ROH	10-08-2023
1.0	Evena skyline	gekeurd	geplaatst	debuut	dat.
Gemeente Ede					
Doorfietsroute Ede - Wageningen Segment 3 t/m 7 - Bennekom					
Nieuwe situatie verhardingen Edeseweg - Kerkhoflaan Presentatietekening					
document Concept		status 1.0		document 1.0	
formaat A0-841x1260		schaal 1:250		blad 1 van 2 uitvoeringsontwerp	
BH6661-TE-UO-0231					

