

Analyse

Vluchten over Ede 1-1-2012 t/m 31-5-2018

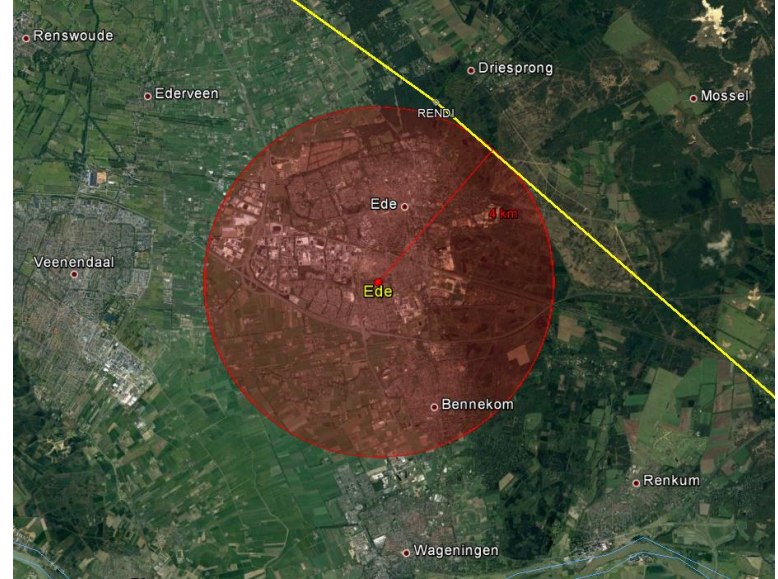
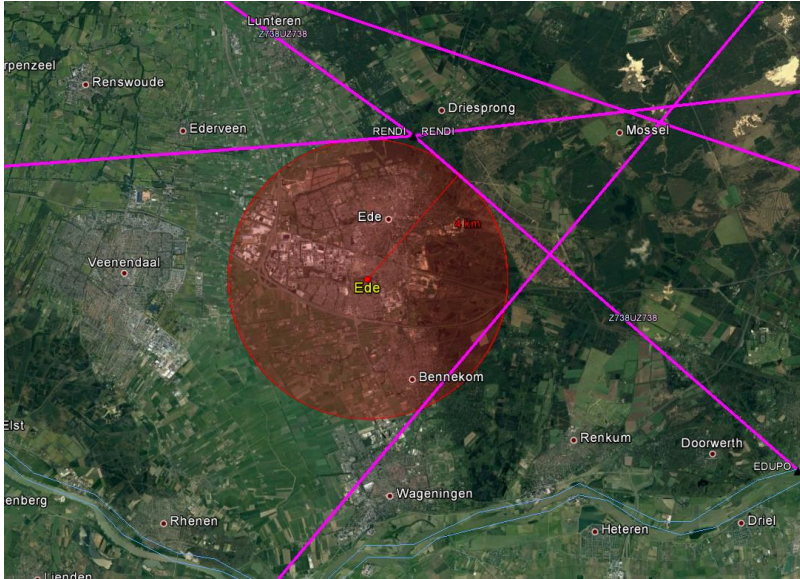
Update - juni 2018



Uitgangspunten analyse

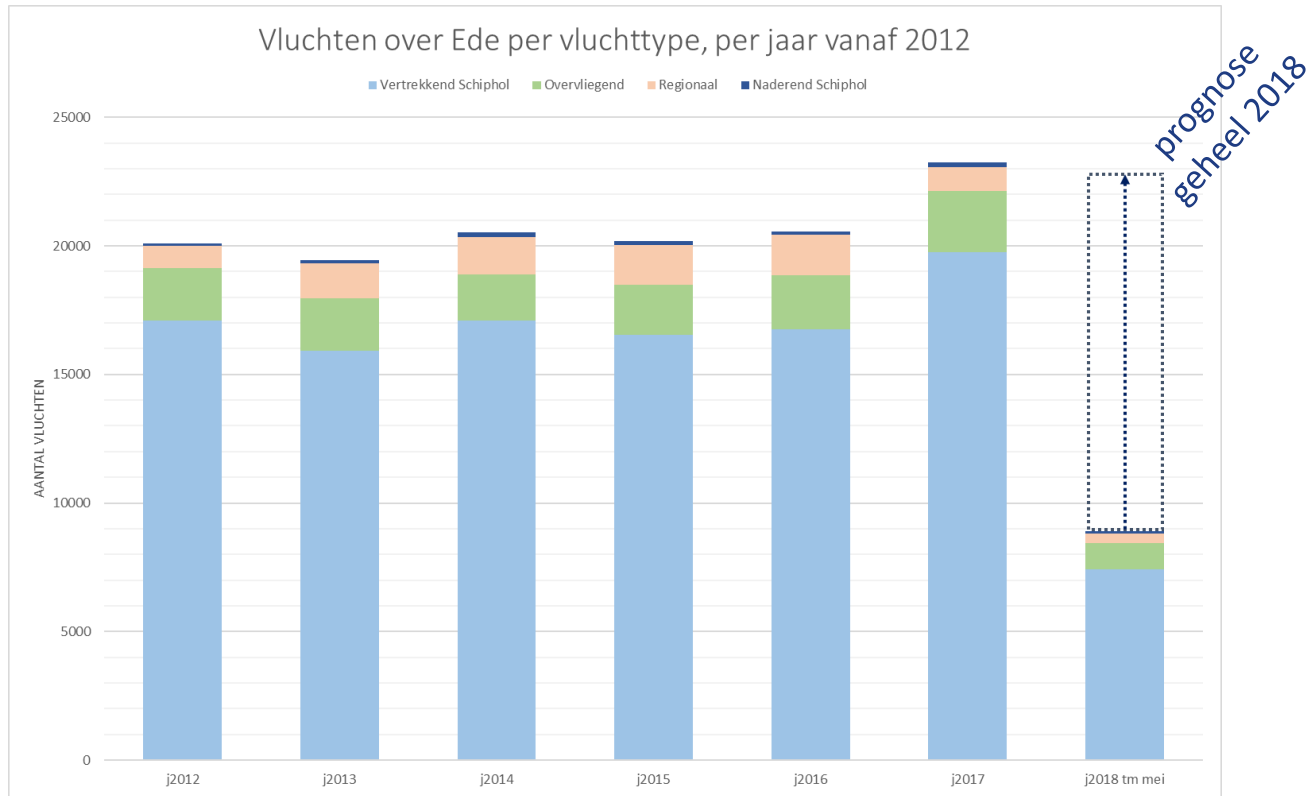
- Onderzocht gebied met straal van 4km over bebouwde kom Ede en Bennekom.
- Vluchten boven gebied en afgehandeld door LVNL, tussen vlieghoogtes FL65 (circa 2km) en FL245 (circa 7,5km).
- Verkeer hieronder of hierboven is niet meegenomen, verantwoordelijkheid Luchtmacht en Eurocontrol.
- Onderzochte periode: 1-1-2012 t/m 31-05-2018.
- Onderscheid in vier vluchttypes:
 1. Naderend Schiphol verkeer
 2. Vertrekkend Schiphol verkeer
 3. Overvliegend (“transit”) verkeer: door NL luchtruim zonder aankomst of vertrek hier binnen
 4. Regionaal verkeer: verkeer naar of vanaf regionale luchthavens d.w.z. Rotterdam, Eindhoven, Groningen/Eelde, Maastricht/Beek

Onderzocht gebied boven Ede – Bennekom



- Ligging routes is niet veranderd in de afgelopen 5 jaar.
- Roze lijnen: luchtverkeersroutes overvliegend verkeer.
- Gele lijn: RENDI Vertrekroute Schiphol (voorheen LUNIX), in gebruik vanaf 11 maart 2010.

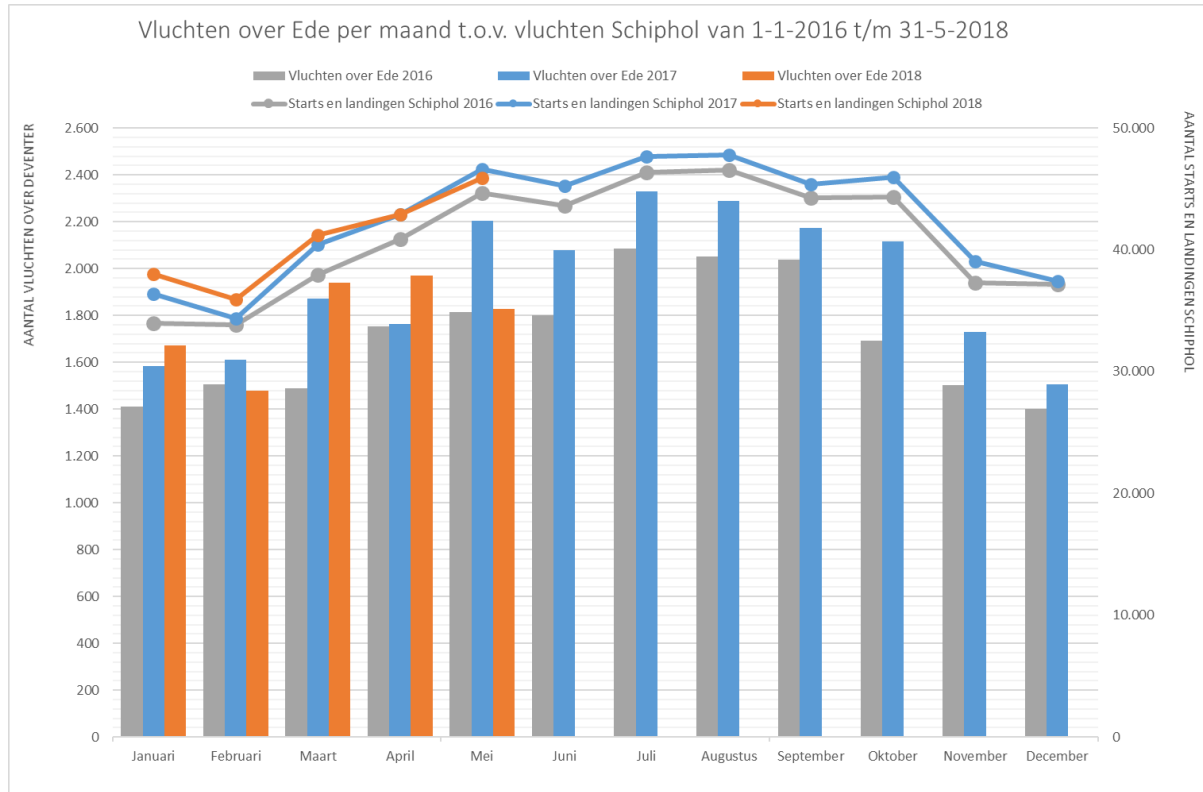
Aantal vluchten over Ede (1)



Aantal vluchten over Ede (2)

- Verdeling vluchttypes over Ede:
 - Merendeel vertrekkend Schiphol (circa 83%, gehele onderzochte periode)
 - Overvliegend (circa 10%), regionaal (circa 6%), naderend Schiphol (circa 1%)
 - Verdeling is redelijk stabiel over onderzochte periode
- Aantal vluchten tussen 2012 en 2016 stabiel tussen 19.500 – 20.500 per jaar over Ede.
- Toename aantal vluchten van 13% in 2017 t.o.v. 2016 naar ruim 23.200 vluchten over Ede (hoger dan prognose van 22.000 in oktober 2017), voornamelijk door toename vertrekkend Schiphol verkeer over Ede. Oorzaak is toename gebruik RENDI vertrekroute. Na daling van gebruik in de jaren 2013-2016, in 2017 weer op zelfde niveau als verkeersaantallen op betreffende route in jaren 2011-2012.
- Periode januari t/m mei 2018 geeft een afname aantal vluchten van 2% t.o.v. zelfde periode in 2017. Op basis hiervan komt prognose voor geheel 2018 op circa 22.900 vluchten over Ede.

Vluchten over Ede versus Schiphol (1)

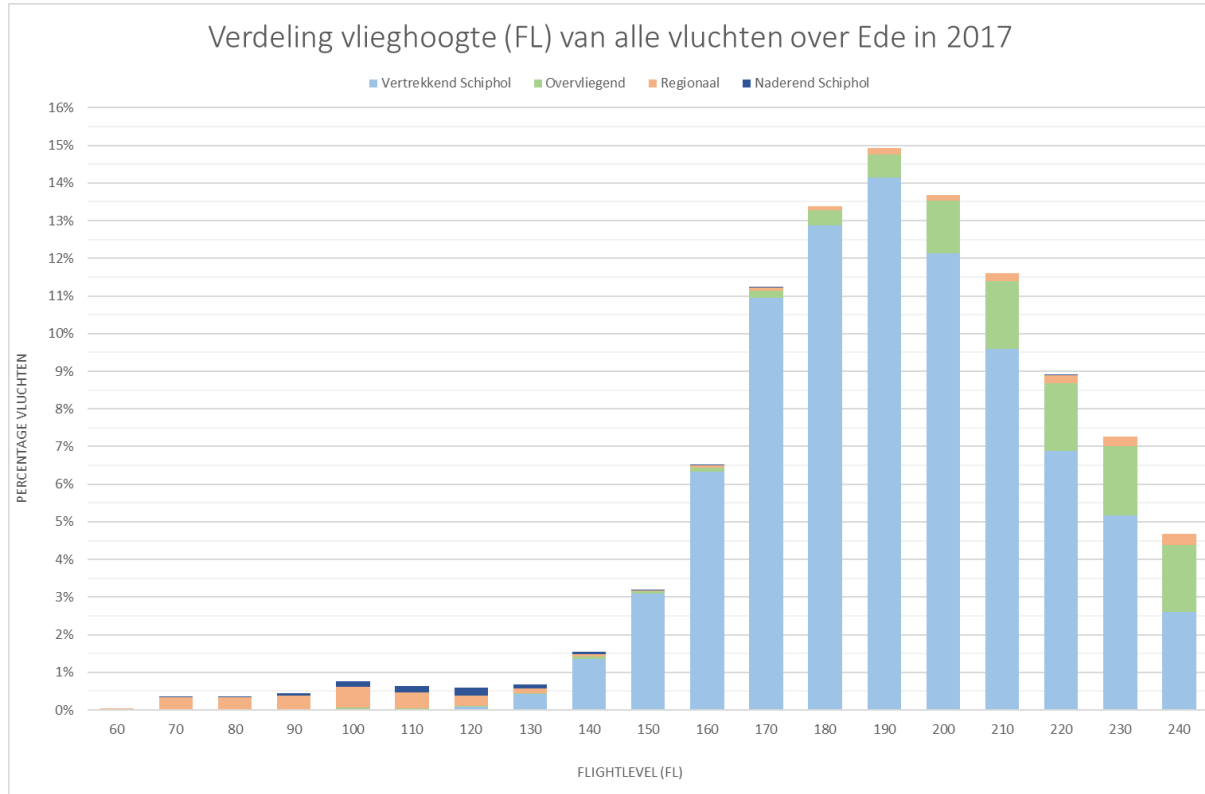


Vluchten over Ede versus Schiphol (2)

- Aantallen vluchten over Ede bewegen min of meer mee met de aantallen vluchten van en naar Schiphol.
- Verschil in aantallen tussen maanden niet alleen veroorzaakt door toename van verkeer, ook door verschuiving van vliegpatronen, o.a. door verschil in:
 - lokale verkeersdrukte en conflictvrij houden van verkeer
 - weer (buien)
 - beschikbaarheid van luchtruim
 - baangebruik op Schiphol
- Vertrekkend Schiphol verkeer over Ede is voornamelijk verkeer richting het oosten (door Sector 2).
- In 2018 (t/m mei) geen verdere groei van Schiphol verkeer, grens van 500.000 vluchten wordt bereikt. Verkeersaantallen boven Ede nemen ook niet verder toe en daalt zelfs met 2%.

Vlieghoogtes over Ede (1)

procentuele verdeling per vluchtttype in 2017



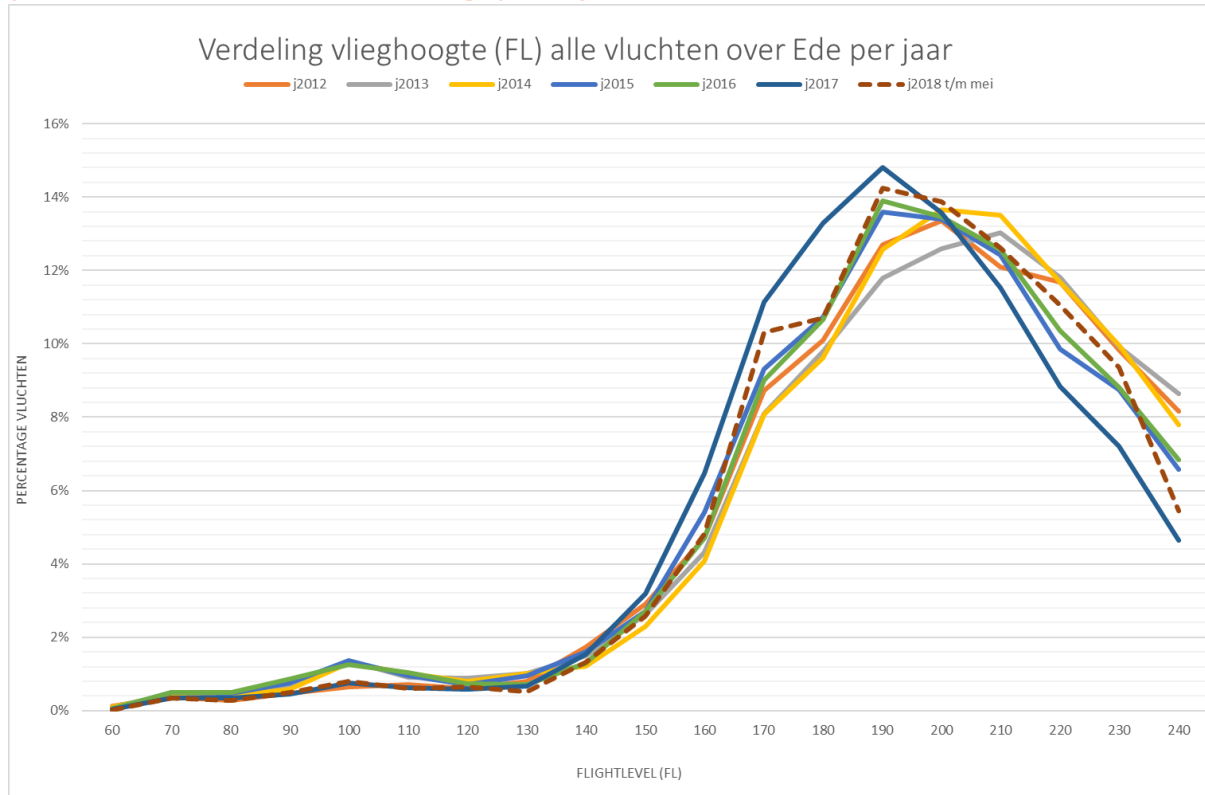
- Uitgedrukt in percentage van alle vluchten per bandbreedte van vlieghoogte (Flight Level)
- Percentage 3,2% bij waarde FL 150 op de x-as wil zeggen: “3,2% van alle vluchten die in 2017 over het gebied zijn gevlogen, vlogen tussen flight level 150 en 160 (tussen circa 4,6 en 4,9 km hoogte).”

Vlieghoogtes over Ede (2)

procentuele verdeling per vluchtype in 2017

- Merendeel van het verkeer boven Ede vliegt tussen FL140 en FL245 (circa 4,3 en 7,5 km hoogte). Dit bestaat voornamelijk uit het vertrekkende Schiphol verkeer op de RENDI vertrekroute. Daarnaast, in mindere mate, het overvliegend verkeer op de luchtverkeersroutes langs Ede.
- Het verkeer onder FL140 bestaat uit voornamelijk regionaal en naderend Schiphol verkeer.
- De hoogtespreiding van het verkeer op de vertrekroute ter hoogte van Ede is o.a. het gevolg van:
 - baangebruik op Schiphol: relatie met afgelegde afstand van startbaan tot Ede
 - Vliegtuigprestaties: startgewicht, type
 - Weerscondities: temperatuur, windcondities, buien
 - Verkeerssituatie: hoeveelheid en interferentie met ander verkeer.
- Verdeling over heel 2017 komt overeen met eerdere verdeling over periode januari t/m september 2017

Vlieghoogtes over Ede (3) procentuele verdeling per jaar



Vlieghoogtes over Ede (4) procentuele verdeling per jaar

- Hoogteverdeling in 2017 en 2018 (t/m mei) komt in grote lijnen overeen met voorgaande jaren.
- In 2017 is wel een verschuiving te zien van verkeer uit hogere vlieghoogtes (FL210 – FL245, tussen circa 6,4 en 7,5 km) naar lagere vlieghoogtes (FL160 – FL200, tussen circa 4,9 en 6,1 km hoogte). Dit betreft vertrekkend Schiphol verkeer.
- Geen duidelijke aanwijsbare reden (b.v. operationele wijziging) voor deze verschuiving:
 - dezelfde verschuiving ook waarneembaar in de eerste 9 maanden van 2012 en middelde over de rest van het jaar weer uit.
 - heeft mogelijk te maken met net ander baangebruik, verkeersdrukke en afhandeling van verkeer waardoor het verkeer op iets lagere hoogte over het onderzochte gebied komt.
 - in 2018 (t/m mei) volgt de hoogteverdeling van het verkeer boven Ede min of meer weer het normale patroon en is een dergelijke verschuiving als in 2017 niet zichtbaar.

Conclusies

- Geen significante wijzigingen betreffende ligging van routes en vlieghoogtes boven Ede.
- Vluchten boven Ede bestaat voornamelijk uit vertrekkend Schiphol verkeer op RENDI vertrekroute.
- Verkeersaantallen over Ede veranderen mee met verkeersontwikkeling Schiphol en verdeling van verkeer op vertrekroutes (afhankelijk van bestemming vlucht).
- Verkeersaantallen in 2017 met 13% toegenomen in vergelijking met stabiel niveau in periode 2012 t/m 2016. In 2018 (t/m mei) zet deze toename vooralsnog niet door (en daalt zelfs) vanwege bereiken maximale grens aan bewegingen op Schiphol.

Luchtverkeersleiding Nederland

Bezoekadres

Stationsplein ZuidWest 1001
1117 CV SCHIPHOL

T +31 (0)20 4062000

F +31 (0)20 6484999

Postadres

Postbus 75200
1117 ZT SCHIPHOL

info@lvnl.nl

www.lvnl.nl